

L'ÉQUIPE

- Une directrice
- Une directrice adjointe
- Une psychologue coordinatrice
- Une orthophoniste coordinatrice
- Une psychomotricienne
- Une assistante sociale
- Une coordinatrice de parcours
- Une éducatrice spécialisée
- Une pédiatre
- Une infirmière

ZONE D'INTERVENTION

Cavaillon



CONTACT



04 90 27 06 86



accueil.petitjardin@labourguette.org

Scannez le QR Code
pour obtenir
le plan d'accès

Plan d'accès



POLE RESSOURCE PETITE ENFANCE

Le Petit Jardin

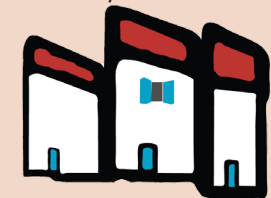
CAVAILLON

SESSAD

Service d'Éducation Spéciale
et de Soins à Domicile



Favoriser un accompagnement précoce et coordonné auprès des professionnels et en collaboration avec les familles pour des enfants avec TND / TSA entre 0 et 7 ans



Association
La Bourguette
Autisme



www.bourguette-autisme.org

LES MODALITÉS D'INTERVENTION

À l'école

- Auprès des enseignants,
- Auprès des AESH,
- Auprès de l'élève (sensibilisation, adaptations scolaires, rencontres régulière).

Auprès des familles

- Accompagner les parents vers une meilleure compréhension du fonctionnement spécifique de leur enfant,
- Valoriser et renforcer les compétences éducatives parentales.

Fonction ressource

Le **SESSAD** dispose d'une Équipe ressource qui intervient sur demande des institutions (crèche, école, centre de loisirs) pour faciliter l'accueil des enfants en situation de handicap sous forme :

- d'observations suivies de recommandations et d'échanges sur une situation spécifique,
- d'actions de formation / sensibilisation,
- de réunions d'analyse de la pratique professionnelle.



LES MISSIONS

- Recueillir les attentes de la famille et évaluer les besoins.
- Coordonner les actions menées dans les différents lieux de vie de l'enfant (crèche, école, CLSH, domicile, libéral...).
- Soutenir et renforcer les savoir-faire des parents et de l'entourage.
- Éviter les ruptures de parcours
- Accompagner l'orientation.
- Former et sensibiliser les professionnels de la Petite Enfance.

● Les parents et l'équipe du SESSAD collaborent pour

● Évaluer les besoins et coordonner le parcours d'intervention précoce

● Favoriser les besoins et l'inclusion de l'enfant en milieu ordinaire précoce

● Définir des activités spécialisées, individualisées et / ou en petit groupe dans tous les lieux d'accueil de l'enfant

Le SESSAD s'adresse à

